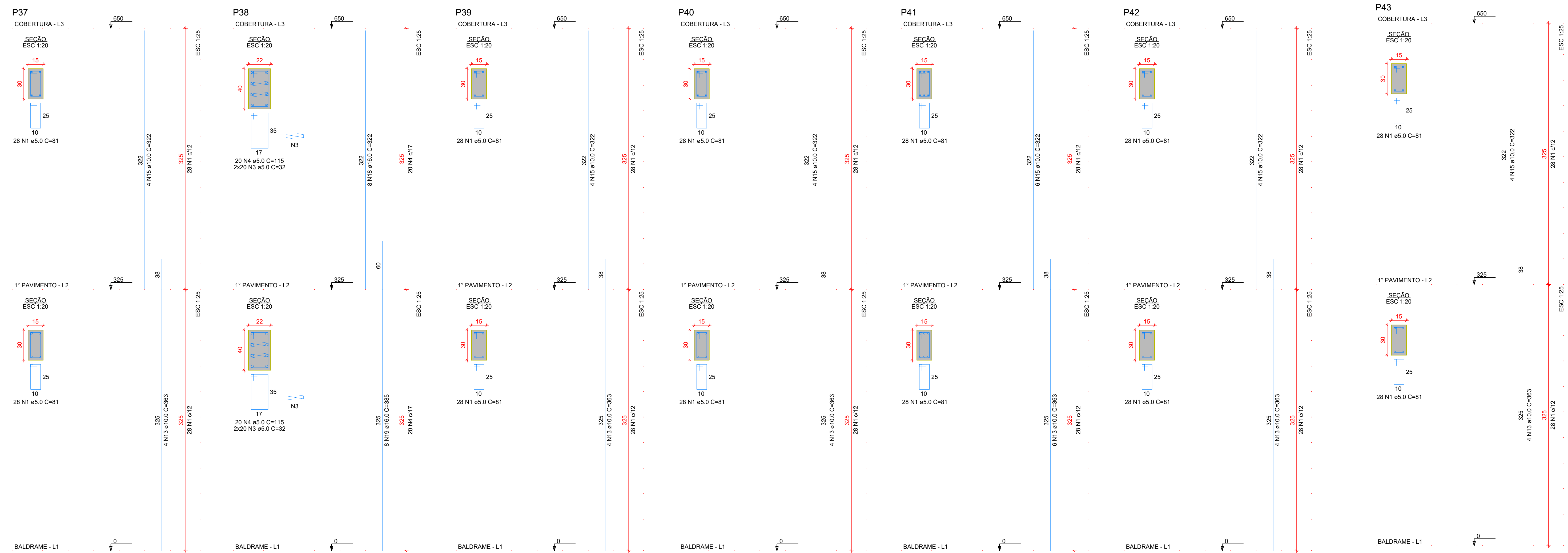


RELAÇÃO DO AÇO					
ACO	N	DIAM (mm)	QUANT	C.UNIT (cm)	C.TOTAL (cm)
P14.3	1	5.0	1708	81	138348
P24.2	2	5.0	84	32	2592
P44.3	3	5.0	400	32	12800
P64.3	4	5.0	200	115	23000
P74.3	5	5.0	84	33	2772
P84.3	6	5.0	44	25	1100
P104.3	7	5.0	44	25	1100
P114.3	8	5.0	88	101	8888
P134.3	9	5.0	88	101	8888
P164.3	10	5.0	44	85	3740
P174.3	11	5.0	44	85	3740
P184.3	12	5.0	88	85	7480
P194.3	13	5.0	134	363	48642
P204.3	14	5.0	88	322	28336
P214.3	15	5.0	88	322	28336
P224.3	16	5.0	16	372	5952
P234.3	17	5.0	16	372	5952
P244.3	18	5.0	60	385	23100
P254.3	19	5.0	60	385	23100

RESUMO DO AÇO					
ACO	N	DIAM (mm)	C.TOTAL (m)	PESO + 10% (kg)	
CA50	1	5.0	332	564.2	
CA60	2	5.0	111	117.7	
CA80	3	5.0	2013	341.3	
PESO TOTAL (kg)					1418.4
CA50					341.3

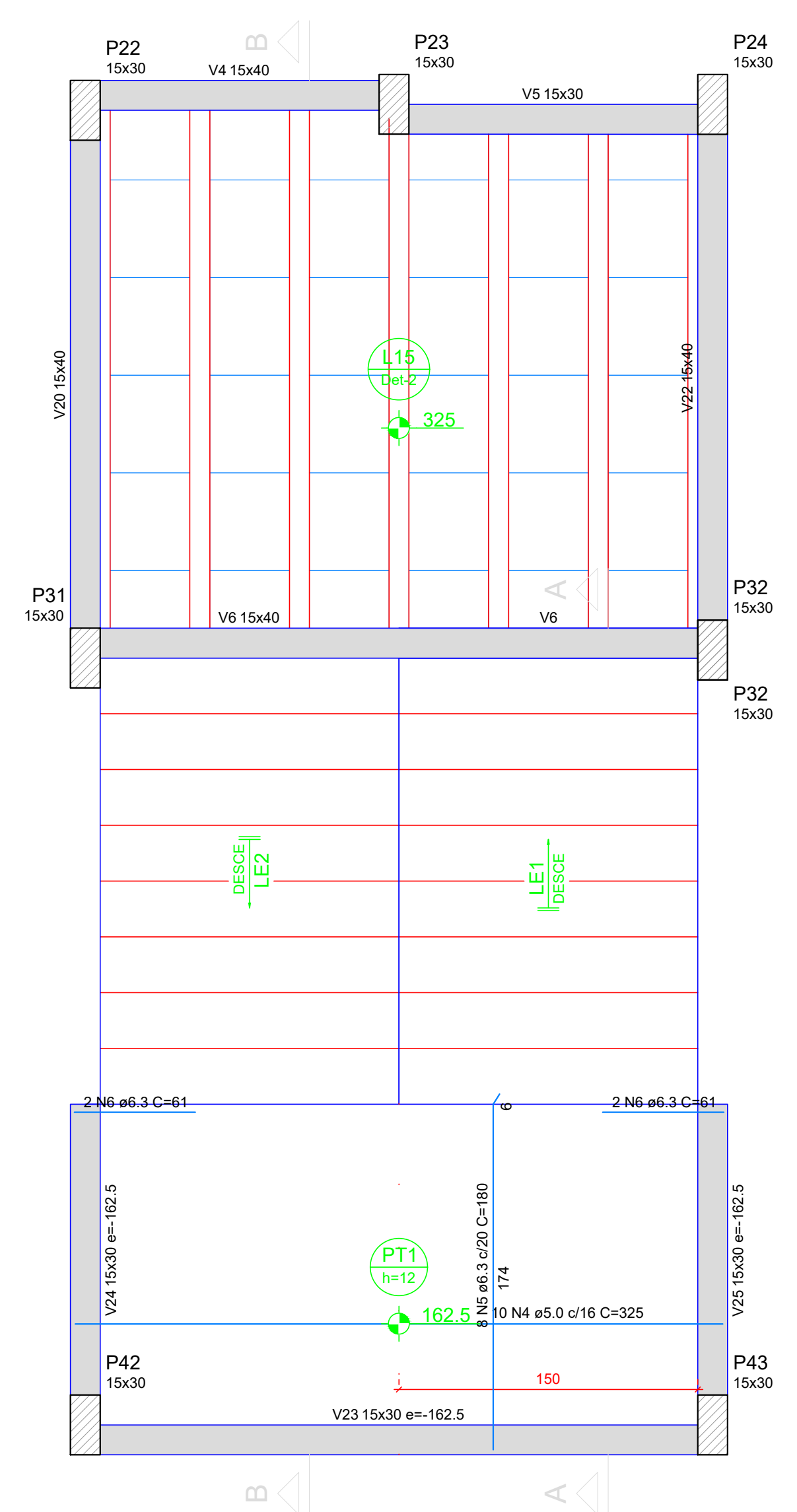
Volume de concreto (C-25) = 13.62 m³
Área de forma = 249.43 m²



RELAÇÃO DO AÇO					
ACO	N	DIAM (mm)	QUANT	C.UNIT (cm)	C.TOTAL (cm)
CA50	1	5.0	10	399	3990
CA60	2	5.0	19	107	2033
CA80	3	5.0	17	156	2652
CA90	4	5.0	10	225	2250
CA100	5	6.3	8	190	1520
CA110	6	6.3	4	61	244
CA120	7	8.0	8	388	3104
CA130	8	8.0	8	352	2816
CA140	9	10.0	8	484	3872

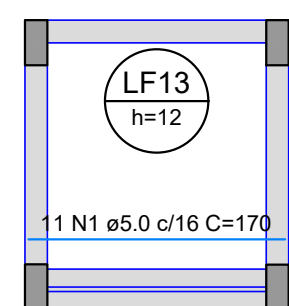
RESUMO DO AÇO					
ACO	DIAM (mm)	C.TOTAL (m)	PESO + 10% (kg)		
CA50	5.0	16.8	4.5		
CA60	5.0	59.2	25.7		
CA80	5.0	128.8	21.8		
PESO TOTAL (kg)					56.0
CA50					21.8

Volume de concreto (C-25) = 2.19 m³
Área de forma = 21.28 m²

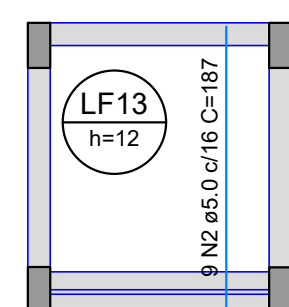


Armação positiva da escada E1
ESC 1:25

Armação positiva da laje maciça (Eixo X)



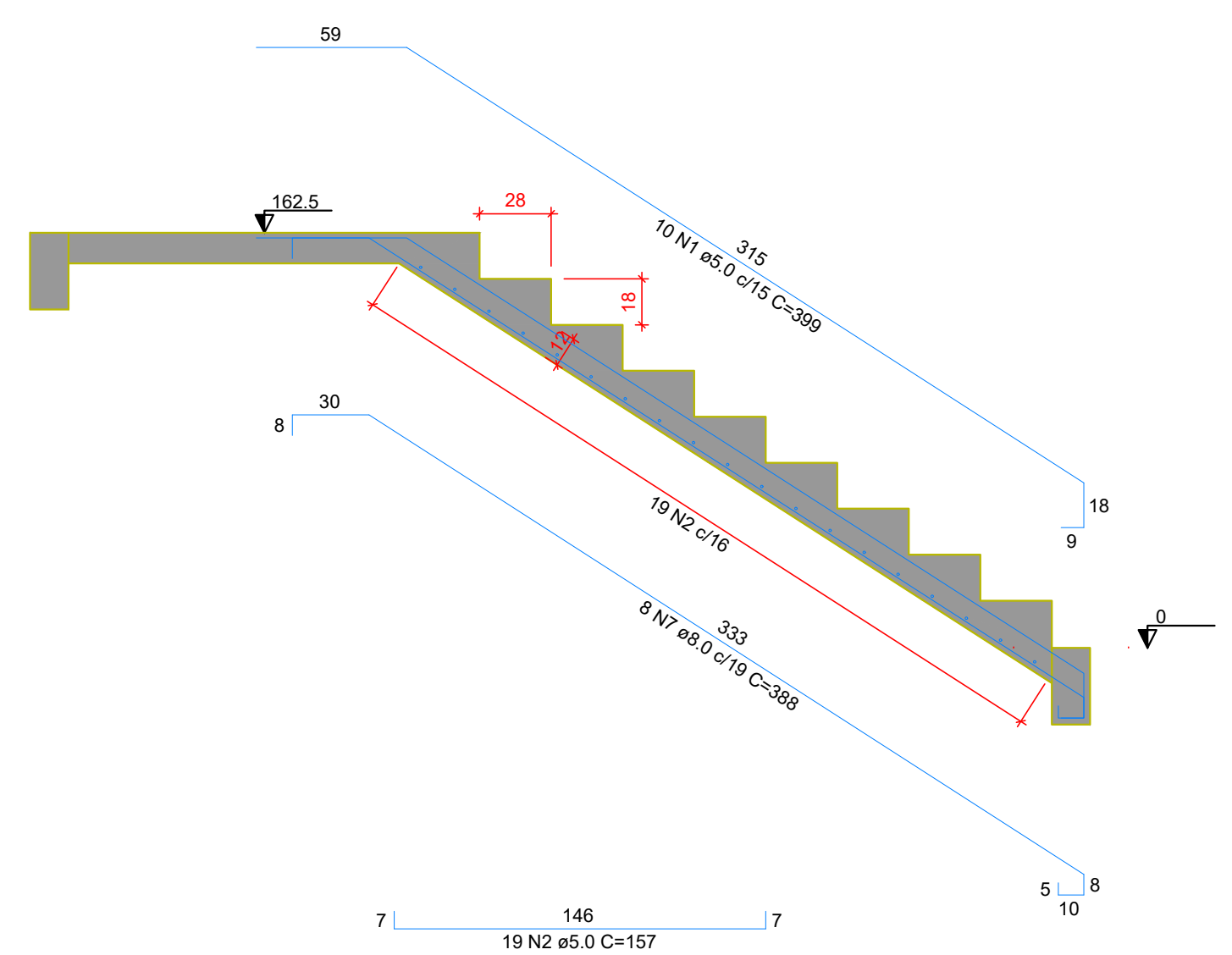
Armação positiva da laje maciça (Eixo Y)



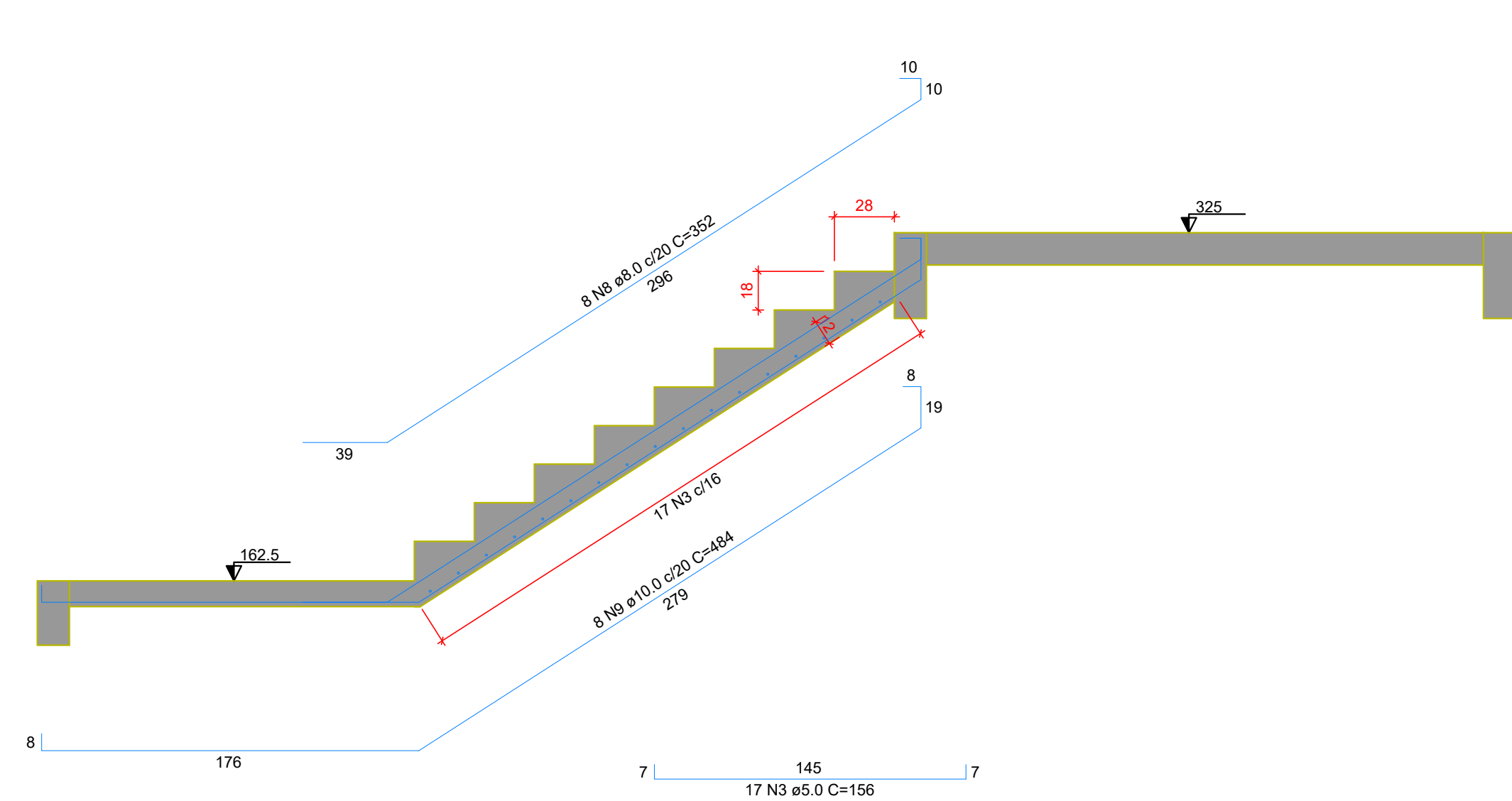
RELAÇÃO DO AÇO					
ACO	N	DIAM (mm)	QUANT	C.UNIT (cm)	C.TOTAL (cm)
CA50	1	5.0	11	170	1870
CA60	2	5.0	8	187	1496

RESUMO DO AÇO					
ACO	DIAM (mm)	C.TOTAL (m)	PESO + 10% (kg)		
CA50	5.0	35.5	6		

Volume de concreto (C-25) = 0.29 m³
Área de forma = 2.39 m²



Corte A-A (LE1)
ESC 1:25



Corte B-B (LE2)
ESC 1:25



ESTADO DE GOIÁS
SECRETARIA DE ESTADO DA EDUCAÇÃO
SUPERINTENDÊNCIA DE INFRAESTRUTURA
GERÊNCIA DE PROJETOS E INFRAESTRUTURA

GERÊNCIA DE PROJETOS E INFRAESTRUTURA
APROVADO
TECNICO RESPONSÁVEL PELA APROVAÇÃO

BLOCO PADRÃO SEDUC

BLOCO 06 SALAS DE AULA C/ SANITÁRIOS - 02 PAVIMENTOS

DIVERSOS					
ÁREA DO TERRENO	ÁREA PERMEÁVEL	ÁREA EXISTENTE	ÁREA A DEMOLIR	ÁREA INTERVENÇÃO	ÁREA TOTAL CONSTRUÇÃO
VER PROJ. ARQ.	VER PROJ. ARQ.	VER PROJ. ARQ.	VER PROJ. ARQ.	522.20 M²	VER PROJ. ARQ.

AUTOR: ENGENHEIRO CIVIL THIAGO AUGUSTO OLIVEIRA VALENTE CREIA 185382-GO

RT DA OBRA:

PROPRIETÁRIO: SECRETARIA DE ESTADO DA EDUCAÇÃO
PROPOSTO: JESSICA ALVES
Gerente de Projetos e Infraestrutura
Data: 25/01/2021 10:17:30

FUNDAÇÃO E ESTRUTURAL

TIPO DE PROJETO

DETALHES DOS PILARES
DETALHES DA ESCADA
DETALHES DA LAJE MACIÇA

ASSUNTO:

DATA: DEZEMBRO/2021
ESCALA: INDICADA
REVISÃO: 000
Nº RETRAB: 1020210273067

REV.	DATA	DESCRIÇÃO	VISTO